

PLAN DE MEJORAMIENTO

CLEI 4

TERCER PERÍODO

- **ÁREA:** Componente Lógico
- **DOCENTE:**

❖ **Derecho básico de aprendizaje**

Propone relaciones o modelos funcionales entre variables e identifica y analiza propiedades de covariación entre variables, en contextos numéricos, geométricos y cotidianos y las representa mediante gráficas (cartesianas de puntos, continuas, formadas por segmentos, etc.).

❖ **Evidencia de Desempeño**

Relaciona características algebraicas de las funciones, sus gráficas y procesos de aproximación sucesiva.

PASOS A SEGUIR EN UN PLAN DE MEJORAMIENTO:

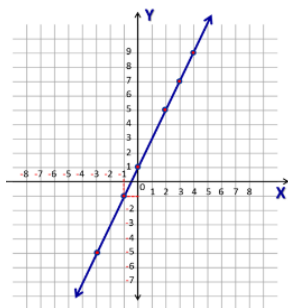
1. Explicación docente
2. Entrega del desarrollo completo del Taller en hojas de block
3. Evaluación y sustentación del taller desarrollado.

Actividades a Desarrollar.

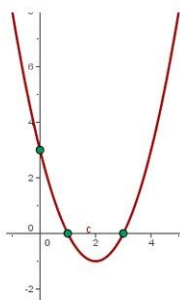
1. De acuerdo a lo trabajado en clase, determina:
 - a. ¿Qué es una función lineal?
 - b. ¿Cómo se grafica una función lineal? Plantea 5 ejemplos
 - c. ¿Qué es una ecuación cuadrática?
 - d. ¿Cómo se soluciona una ecuación cuadrática? Plantea 5 ejemplos
2. Grafica cada una de las siguientes funciones en hojas de block milimetrado, escriba la tabla de valores para los números (-3, -2, -1, 0, 1, 2, 3)
 - a. $F(x) = 2x - 3$
 - b. $F(x) = 3x + 2$
 - c. $F(x) = -4x + 5$
 - d. $F(x) = 3x^2 - 1$
 - e. $F(x) = x^2 - 2$
3. Evalúe la función $f(x) = 5x + 9$ en:
 - a. $x = 1$
 - b. $x = 6$
 - c. $x = -13$
4. Si $x = 3$, ¿Cuál es el valor de la función $f(x) = -5x + 15$?

5. ¿A qué tipo de función corresponde cada una de las siguientes gráficas de funciones?

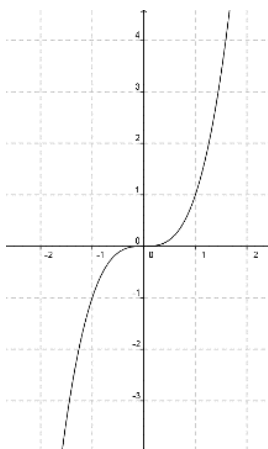
a.



b.



c.



d.

